

MUJOS

ESPECTÁCULO FAMILIAR,
NIÑOS Y NIÑAS A PARTIR DE 3 AÑOS



DA.TE DANZA COMPAÑÍA DE DANZA CONTEMPORÁNEA
PREMIO LORCA 2019. MEJOR INTÉRPRETE FEMENINA - M JOSÉ CASADO

En complicidad con



Consejería de Turismo,
Cultura y Deporte

Agencia Andaluza de
Instituciones Culturales



Compañía asociada a



ARTES ESCÉNICAS
PARA LA INFANCIA
Y LA JUVENTUD



Distribución



Ficha técnica

PERSONAL TÉCNICO PARA MONTAJE Y FUNCIÓN

- Personal técnico que aporta la compañía: 1 técnico de iluminación y sonido.
- Personal técnico que aporta el teatro: 1 técnico de iluminación.
1 técnico de sonido.
1 técnico de maquinaria.

3. NECESIDADES ESPECIFICAS DEL ESPECTÁCULO

- Control de la luz de sala (dimmerizada) desde la mesa de luces.
- Telón
- Tiempo de montaje 5 horas.
- Tiempo de desmontaje 1 hora.
- 1 camerino, con papel higiénico y toallas a ser posible.
- Botellas de agua.

4. NECESIDADES TÉCNICAS DEL ESPECTÁCULO MAQUINARIA

Material que aporta el Teatro:

- 1 Telón de boca con boton de apertura por control remoto desde cabina.
- 1 Telón negro de fondo (tapón).
- 6 Patas negras laterales + 6 bambalinas.
- Pesas para pesar patas y telón de fondo
- 2 varas manuales detrás de la última vara de luces para colgar Tela blanca (aporta la cía)

• Dimensiones Ideales del espacio escénico:

- ☒ Embocadura 10 metros.
- ☒ Fondo 10 metros.
- ☒ Altura 6 metros.

• Dimensiones mínimas del espacio escénico:

- ☒ Embocadura 7 metros.
- ☒ Fondo 7 metros.
- ☒ Altura 4 metros.

Material que aporta la compañía:

- Tela blanca de 10x10m
- 6 poleas
- 3 Tiros cuerda negra
- 5 Pesas negras para los tiros

SONIDO:.

Material que aporta el Teatro:

- Sistema de P.A.:
Potencia y modelo del sistema de P.A. de acuerdo al aforo y dimensiones de la sala.
- Control F.O.H.:
- Mesa de sonido con un mínimo de 2 canales mono con entradas XLR, Jack, RCA.
Y cableado de conexión.
- Monitores:
Control de monitores desde control de P.A.
2 monitores SideField en escenario. (2 envíos L, R en prefader)

- 2 puestos de intercomunicación, uno en cabina y otro en escenario.

Material que aporta la compañía:

- Un ordenador + Tarjeta de sonido o D:I con el que disparar la música.



ILUMINACIÓN:

Material que aporta el Teatro:

FIXTURES

- 51 canales de dimmer (plano completo) o 24 canales (plano reducido)
- 12 circuitos de suelo Regulables.
- 5 directos en escenario (4 focos led + 1 máquina de niebla).
- 6 estructuras de calle de altura regulable.
- 22 PC de 1 kW de potencia.
- 17 recorte de ángulo variable 25/50.
- 5 recorte de ángulo variable 15/30.
- 12 Par 64 Cp. 60 1kw. de potencia.
- 03 Par 64 Cp. 62 1kw. de potencia.
- Splitter dmx (si no lo hubiera avisar al jefe técnico de Date Danza).

VARAS

- 4 varas electrificadas en escenario mas 1 en patio de butacas. (cantidad de circuitos por vara según plano de iluminación).

CIRCUITOS:

LX-O (vara de frontales): 3 circuitos regulables

LX-1: 10 circuitos regulables

LX-2: 8 circuitos regulables

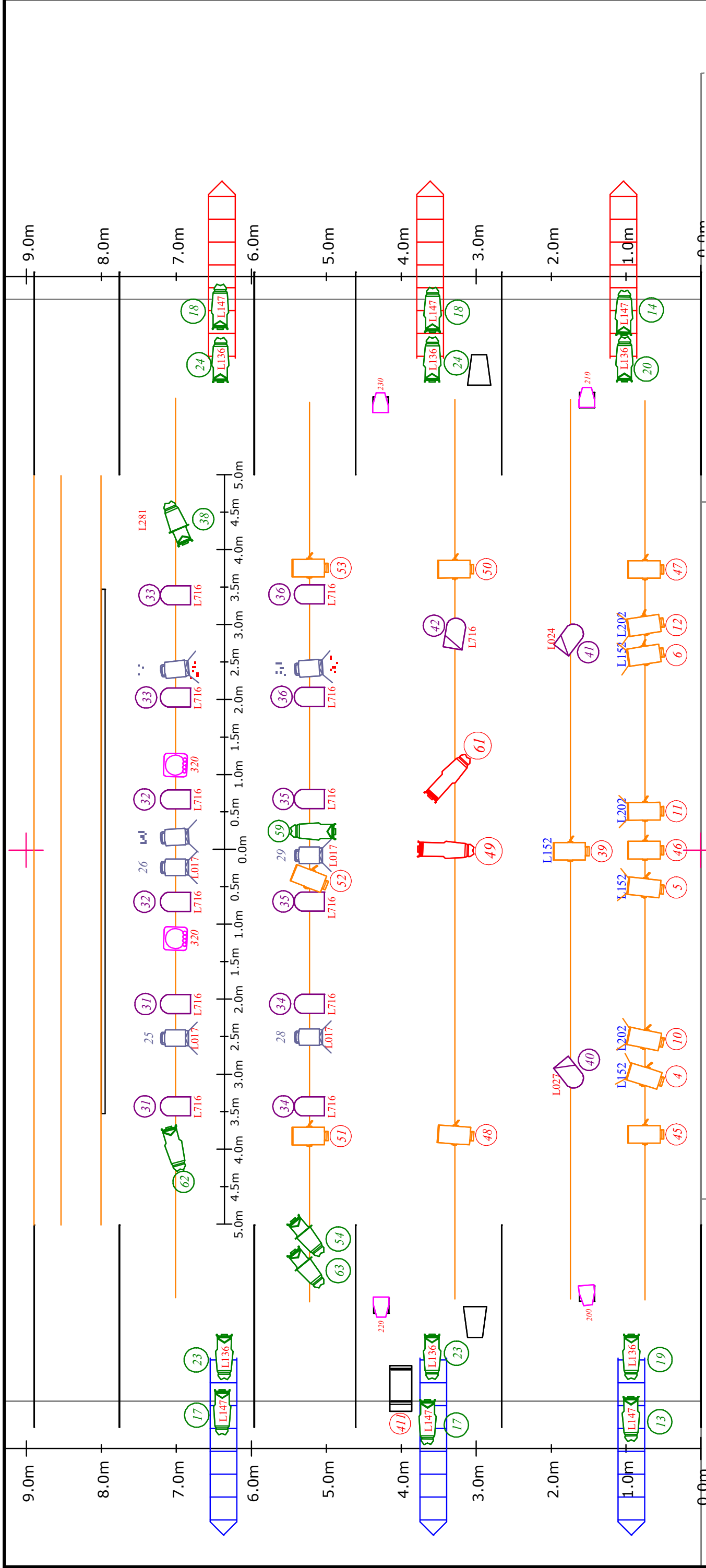
LX-3: 16 circuitos regulables

LX-4: 12 circuitos regulables + 2 directos

Material que aporta la compañía:

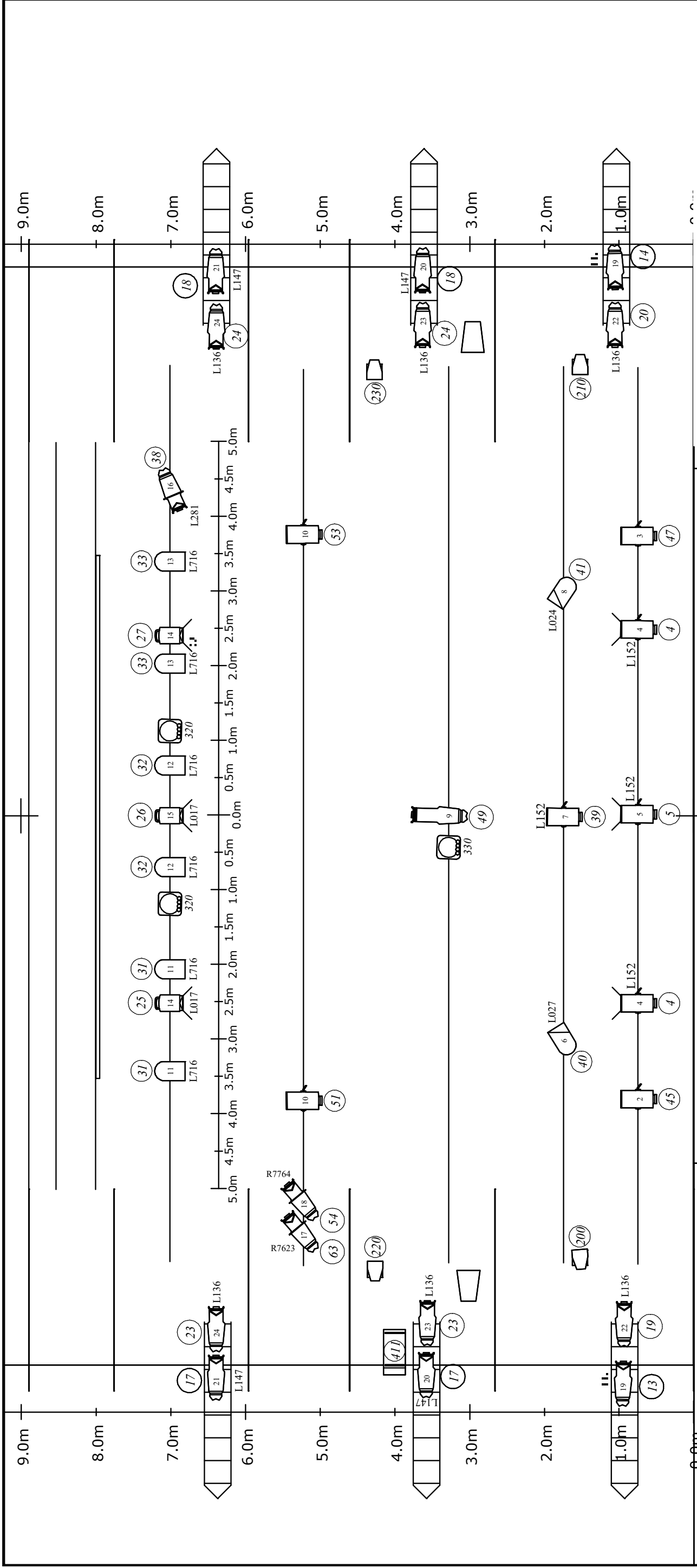
- filtros para los focos.
- 2 PAR 6 de LED 180 Watts
- 4 PAR64 de LED 180 Watts
- Máquina de Niebla
- Cableado DMX
- Ordenador + Mochila para MagicQ de Chamsys con salida de 3 pin

*Nota: se puede solicitar plano de luces reducido adaptado a cada espacio si fuera necesario.



Symbol	Name	Count	Spares
	PAR 64 n°5	12	1
	PAR 64 n°2	3	1
	Source 4 - 25/50 Zoom	17	7
	Fresnel + Biseras	7	1
	Par LED	4	1
	M. Niebla	1	2
	PC - sin Biseras	9	1
	PC + Biseras	6	1
	Panoramas LED	2	1
	CE Source 4 - 15/30 Zoom	2	7

Nidas
plano completo



Symbol	Name	Count	Spare	Watt
	PAR 64 n°5	6		1000
	PAR 64 n°2	2		1000
	Source 4 - 15/30 Zoom	3		750
	Source 4 - 25/50 Zoom	15		750
	Fresnel + Biseras	3		1200
	Par LED	4		180
	M. Niebla	1		2000
	PC - sin Biseras	5		1200
	PC + Biseras	3		1200
	Panoramas LED	3		180





**DA.TE Danza Compañía de Danza
Contemporánea**

C/ Derechos Humanos, 9
18194 - Churriana de la Vega
Granada (España)

www.datedanza.es / datedanza@datedanza.es
(+34) 958 550 704 (+34) 605 814 721

Distribución Nacional



a+ Soluciones Culturales
www.a-mas.net

M^a Ángeles Marchirant
(+34) 616 533 805
ma.marchirant@a-mas.net

Laura Marín
(+34) 616 273 496
laura.marin@a-mas.net

**Distribución
Cataluña y Baleares**



Imaginart. Gestió d'Espais
Escènics www.imagin.art

Jaume Nieto
jaume.nieto@imagin.art
(+34) 675 655 724

Distribución Galicia



Imaginart. Gestió d'Espais
Escènics www.imagin.art

Jaume Nieto
jaume.nieto@imagin.art
(+34) 675 655 724

