

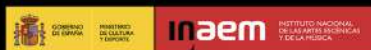
NATANAM

Ficha técnica y necesidades del espectáculo
Diseño de Iluminación por: Aitor Palomo - tactilVisión



Una producción de
DA.TE Danza Compañía de Danza Contemporánea

Con la colaboración de:



Compañía asociada a:



Distribución:



Necesidades técnicas

Información y contacto:

Nombre del espectáculo: **Natanam**

Duración del espectáculo: **50 minutos** (35 min. coreografía + 15 min. intervención con el público).

Contacto de producción: **Jacinto Santiago** / produccion@datedanza.es / (+34) 605 814 721

Contacto de técnico: **Aitor Palomo** / aitorpalomo@gmail.com / (+34) 627 743 556

Personal en gira: **2 intérpretes y 1 técnico. Ocasionalmente puede viajar un gerente de gira.**

Compañía: **DA.TE Danza / Compañía de danza contemporánea**

Web: www.datedanza.es

Email: datedanza@datedanza.es

Dirección: **C/ Derechos Humanos, 9. Churriana de la Vega, 18194 (Granada)**

Personal técnico para montaje y función:

Personal técnico que aporta la compañía: 1 técnico de iluminación, sonido y video.

Personal técnico que aporta el teatro: 1 técnico de iluminación, 1 técnico de sonido y video y un 1 técnico de maquinaria.

Necesidades generales del espectáculo;

- Carga: 30 minutos.
- Tiempo de montaje: 5 horas aproximadamente.
- Tiempo de retoque de programación: 1 hora.
- Tiempo de desmontaje: 1 hora aproximadamente.
- Descarga: 30 minutos.

- Vehículo: Fiat Scudo
- Control de la luz de sala (dimmerizada) desde la cabina técnica de control.
- Telón abierto.
- 1 camerino, con papel higiénico, agua y toallas a ser posible.
- Botellas de agua.

Necesidades técnicas del espectáculo.

ESCENARIO:

Dimensiones Ideales del espacio escénico:

- Embocadura: 8 metros.
- Fondo: 8 metros.
- Altura: 6 metros.

Dimensiones mínimas del espacio escénico:

- Embocadura: 6 metros.
- Fondo: 6 metros.
- Altura: 4 metros.

MAQUINARIA:

Material que aporta el Teatro:

- 1 Telón de boca, arlequines o patas para afore a la italiana.
- 1 Telón negro de fondo (tapón).
- 6 Patas negras laterales + 6 bambalinas (3 calles completas).
- Pesas para pesar patas y telón de fondo
- 6 estructuras de calle de altura regulable de 1m

Material que aporta la compañía:

- 1 suelo completo para danza compuesto por 5 linoleos de 1,6m por 10m
nota: si el espacio no dispone de suelo propio)

ILUMINACIÓN:

Material que aporta el Teatro:

FIXTURES

- 14 PC + Biseras de 1 kW de potencia.
- 03 recorte de ángulo variable 25/50.
- 04 recorte de ángulo variable 15/30.
- 06 Par 64 Cp. 62 (nº5) de 1kw. de potencia.

VARA ELECTRIFICADAS

- 4 Varas electrificadas en escenario + 1 en patio de butacas.

CANALES DIMMER

- 37 Canales de dimmer (en total) de los cuales:
- 2 Circuitos en LXo (vara de frontales).
- 6 Circuitos en LX1.
- 2 Circuitos en LX2.
- 5 Circuitos en LX3.
- 8 Circuitos en LX4.
- 14 Circuitos de suelo.

9 directos en escenario:

- 4 Focos led + 1 máquina de niebla hombro izq (según cabina técnica).
- 4 Focos led hombro dch (según cabina técnica).

Material que aporta la compañía:

- 4 Par 36 F1
- 6 Par 64 led 140W
- 2 Panoramas led (par 6) 180W
- Splitter dmx.
- Máquina de Niebla
- Cableado DMX
- Ordenador + ala miniwing de Chamsys con 1 universo de salida en 5 pins.

SONIDO:

Material que aporta el Teatro:

- **Sistema de P.A.:**

Potencia y modelo del sistema de P.A. de acuerdo al aforo y dimensiones de la sala.

- **Control F.O.H.:**

Mesa de sonido con un mínimo de 2 canales mono con entradas XLR, Jack, RCA.
Y cableado de conexión.

- **Monitores:**

Control de monitores desde control de P.A.

2 monitores SideField en escenario. (2 envíos L, R en postfader)

- **2 puestos de intercomunicación:** uno en cabina y otro en escenario.

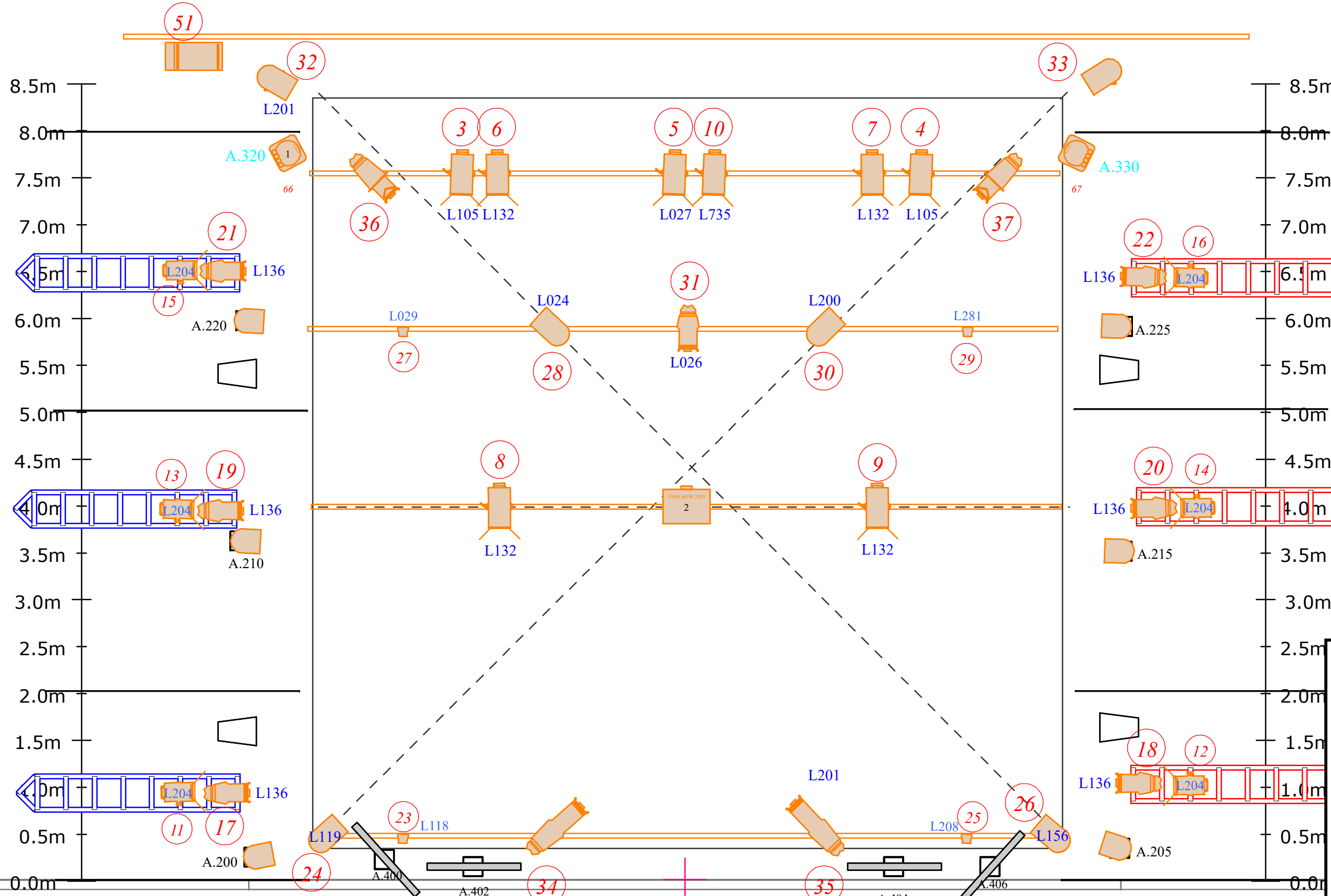
VIDEO:

Material que aporta el Teatro.

- 1 Cable RJ45 desde la vara central en escena a cabina técnica.
- 1 conversor de HDMI o VGA a RJ45 (1 emisor y 1 receptor).
- 2 cables cortos HDMI o VGA segun el tipo de conversor que haya.

Material que aporta la compañía:

- 1 proyector 6.000 lumens 3LCD + optica tele 1.6-2.2 ratio
- 1 conversor extender VGA to RJ45 (emisor-receptor)
- 2 cables de señal VGA
- 1 cable RJ45 de 50m
- 1 Soporte de proyección con espejo para proyección cenital



NATANAM

Symbol	Name
	PC 1KW + BISERAS
	Recorte - 15/30
	Recorte- 25/50
	PAR 64 CP62 (n°5)
	PAR 36 F1 (Cia)
	Par 64 Led (Cia)
	Pixel Bar 12 (Cia)
	PAR n°6 led (Cia)
	Maquina Humo (Cia)
	Proyector (Cia)